

# Решения для ЦОД и серверных комнат



# REMER

производственная группа

[www.](http://www.remergroup.ru)

[www.remergroup.ru](http://www.remergroup.ru)

# НАМ ДОВЕРЯЕТ КАЖДЫЙ ПЯТЫЙ РОССИЙСКИЙ ЦОД

Вот уже более 15 лет производственная группа REMER предлагает рынку различную продукцию.



Телекоммуникационные шкафы ЦМО, промышленные корпуса Elbox и блоки силовых розеток Rem. Торговая марка ЦМО занимает 25% российского рынка телекоммуникационных шкафов и входит в тройку лидеров по поставке серверных шкафов для ЦОД наряду с известными иностранными брендами (19,7% по результатам опроса российских ЦОД журналом ЦОДы.РФ).

Серверные шкафы ЦМО используются в проектах Ростелекома, Роснефти и Сбербанк, на объектах Газпрома и РЖД, олимпийских объектах в Сочи, в других крупнейших государственных и коммерческих центрах обработки данных России, Беларуси и Казахстана.

Мы используем только проверенное сырьё и материалы российских поставщиков, таких как Северсталь, НЛМК или ММК, и предлагаем рынку продукцию высокого качества по невысокой цене.

Надёжная сеть поставщиков на территории Таможенного союза позволит отгрузить продукцию производственной группы REMER в любую точку России, Беларуси и Казахстана.

Система менеджмента качества сертифицирована по стандарту ISO:9001.

Мы ценим наших партнёров, уважаем конкурентов, желаем всем благополучия, роста и процветания!

Команда производственной группы  
REMER

ТЕЛЕКОММУНИКАЦИОННЫЕ  
ШКАФЫ ЦМО



ЭЛЕКТРОТЕХНИЧЕСКИЕ  
КОРПУСЫ ELBOX



БЛОКИ СИЛОВЫХ  
РОЗЕТОК REM



## ОПТИМАЛЬНАЯ ПЕРФОРАЦИЯ ДВЕРЕЙ

Какой процент перфорации дверей для серверных шкафов наиболее эффективен?



График, опубликованный в «Справочнике проектировщика, заказчика и покупателя по перфорированным металлам» (материалы сайта [www.engineeringtoolbox.com](http://www.engineeringtoolbox.com)), показывает скорость потока входящего воздуха и перепад давления на перфорированных дверях серверного шкафа.

Падение давления в шкафу при увеличении скорости воздушного потока настолько незначительно, что его даже нельзя измерить без использования микроманометра. Таким образом, тестирование показало, что перфорация свыше 63 % не добавляет никаких преимуществ в отношении циркуляции воздуха в серверном шкафу или эффективности его охлаждения.

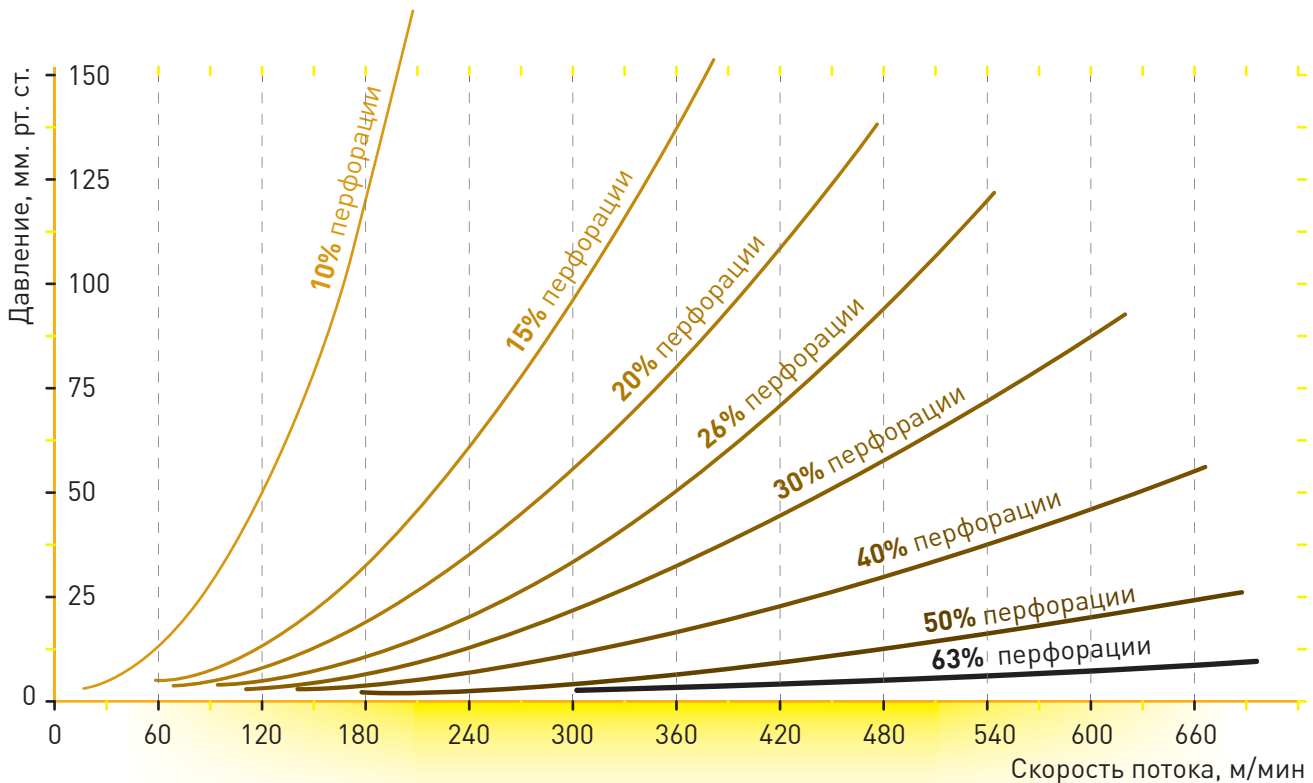


График перепада давления при прохождении воздуха через перфорированную металлическую стенку



## Разборный серверный шкаф ЦМО серии ШТК-С

Классический разборный серверный шкаф ЦМО серии ШТК-С предназначен для размещения серверного оборудования в малонагруженных ЦОД и серверных комнатах.



# ШТК-С



НАГРУЗОЧНАЯ СПОСОБНОСТЬ:

до **1 000** кг

- Усиленная двухрамная конструкция для глубины 1 000 мм и трёхрамная для глубины 1 200 мм
- Разборная конструкция позволяет разместить шкаф в труднодоступном помещении
- Стандартная комплектация одинарными или двойными перфорированными дверьми
- Удобные двойные вертикальные боковые стенки
- Поставляется в разобранном виде
- Цвет: светло-серый

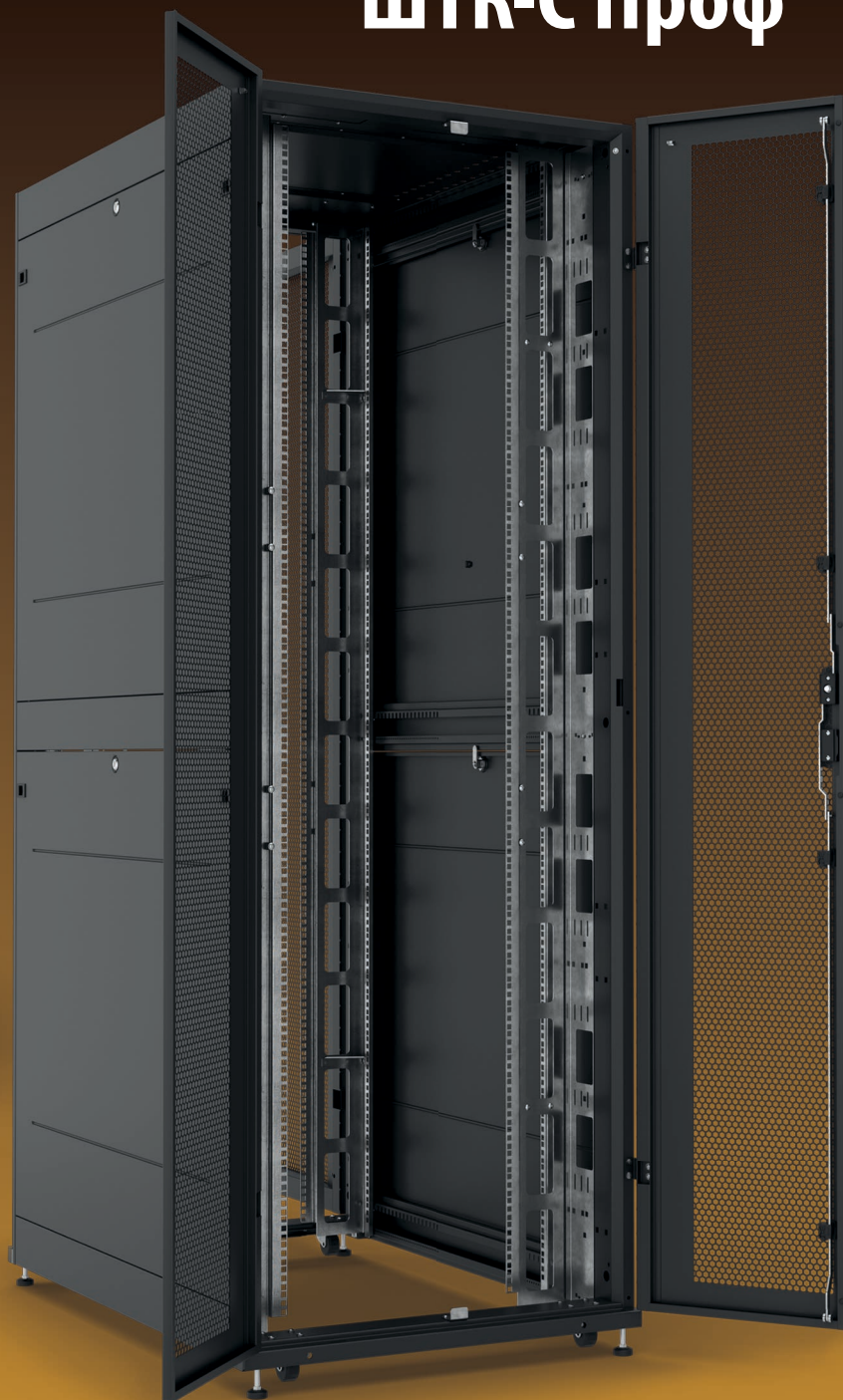
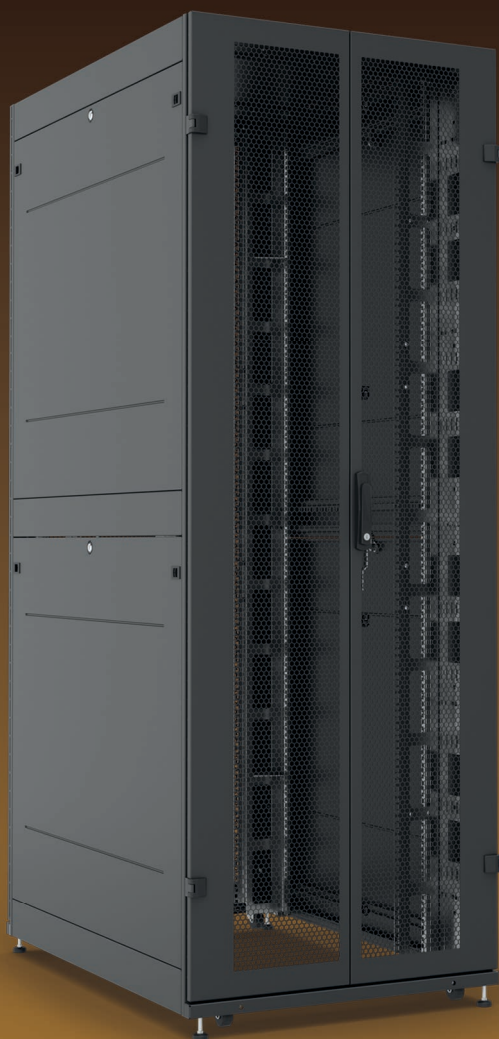
## Серверный шкаф ЦМО серии ШТК-С Проф

Напольный шкаф серии ШТК-С Проф предназначен для размещения оборудования в серверных помещениях и центрах обработки данных. Отличается оптимальной комплектацией, повышенной статической нагрузочной способностью, простотой установки и удобством размещения активного и пассивного телекоммуникационного оборудования.





# ШТК-С Проф



ПОВЫШЕННАЯ  
НАГРУЗОЧНАЯ СПОСОБНОСТЬ:

до **1 350** кг

- ШТК-С Проф стандартно комплектуется одинарными или двойными дверями с увеличенной площадью перфорации в 63%
- Шкаф имеет 4 оцинкованные вертикальные направляющие, с удобной регулировкой по глубине
- Предусмотрено крепление кабельных каналов к крыше шкафа фиксаторами серии КГЛ
- Конструкция шкафа оптимизирована для лёгкой установки серверного оборудования и поддержания максимального воздушного потока
- Вертикальные направляющие имеют упрощённую регулировку по глубине
- Поставляется в собранном виде
- Цвет: чёрный

## Серверный шкаф ЦМО серии ШТК-СП-К для колокейшн

Колокация, колокейшн (от фр. colocation — совместное проживание) — услуга, состоящая в том, что ЦОД размещает оборудование клиента на своей территории, подключает его к электричеству, обеспечивает обслуживание и подключение к каналам связи с высокой пропускной способностью.



Обычно в состав данной услуги помимо размещения оборудования и подключения к каналам связи также входят:

- Физическая охрана и мониторинг серверов
- Резервное электропитание
- Организация удалённого доступа к оборудованию
- Обеспечение климатического режима
- Услуги по обслуживанию оборудования

# ШТК-СП-К для колокейшн

Специально под задачи центров обработки данных, предлагающих услугу colocation, конструкторы производственной группы REMER разработали серверные шкафы ЦМО на 2 и 4 независимых отсека.

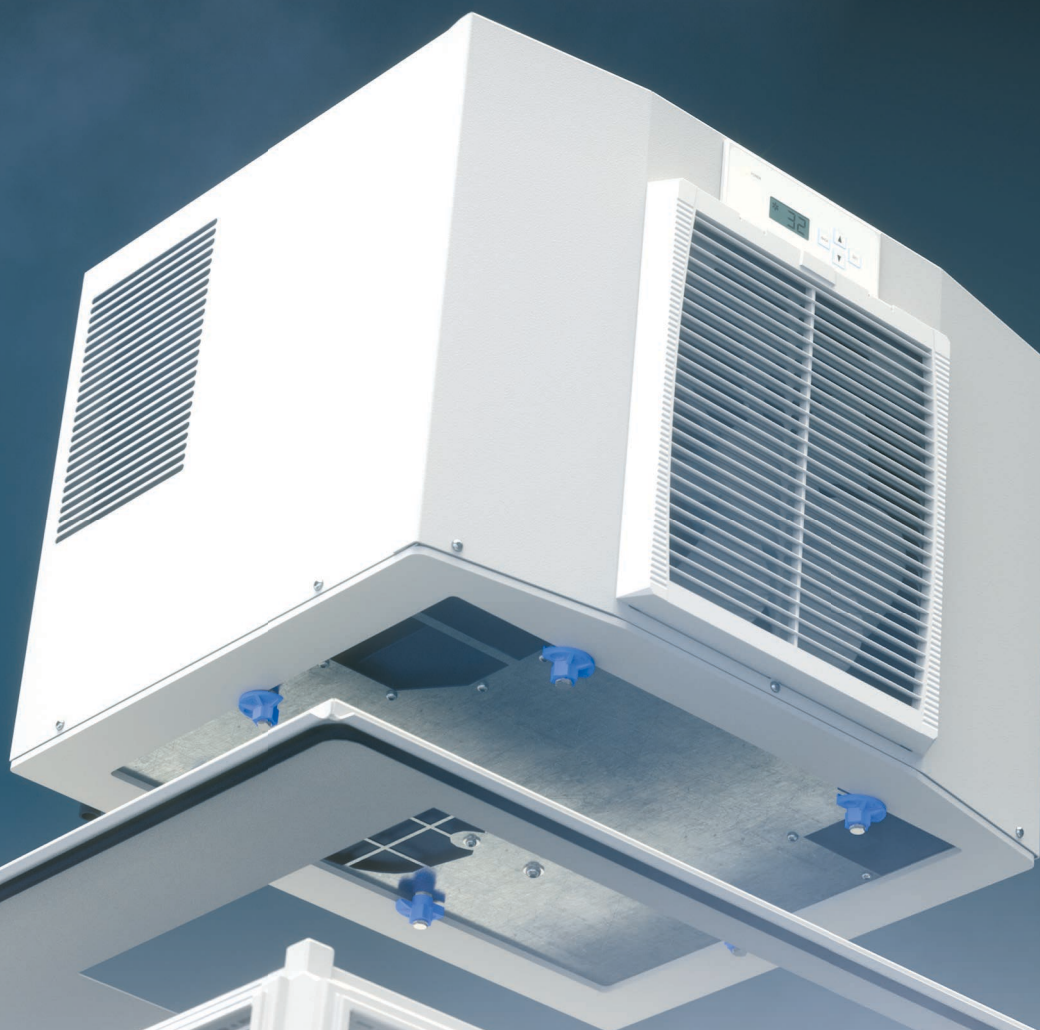


- Два или четыре независимых отсека с индивидуальным доступом
- Двери с площадью перфорации 63% имеют быстросъёмную шарнирную конструкцию
- Индивидуальная регулировка юнитовых направляющих в отсеке
- Защищённые кабельные каналы для каждого отсека перемещаемые по глубине
- Возможность объединения отсеков по горизонтали (шкафы в линии) и по вертикали
- Поставляется в собранном виде
- Цвет: чёрный

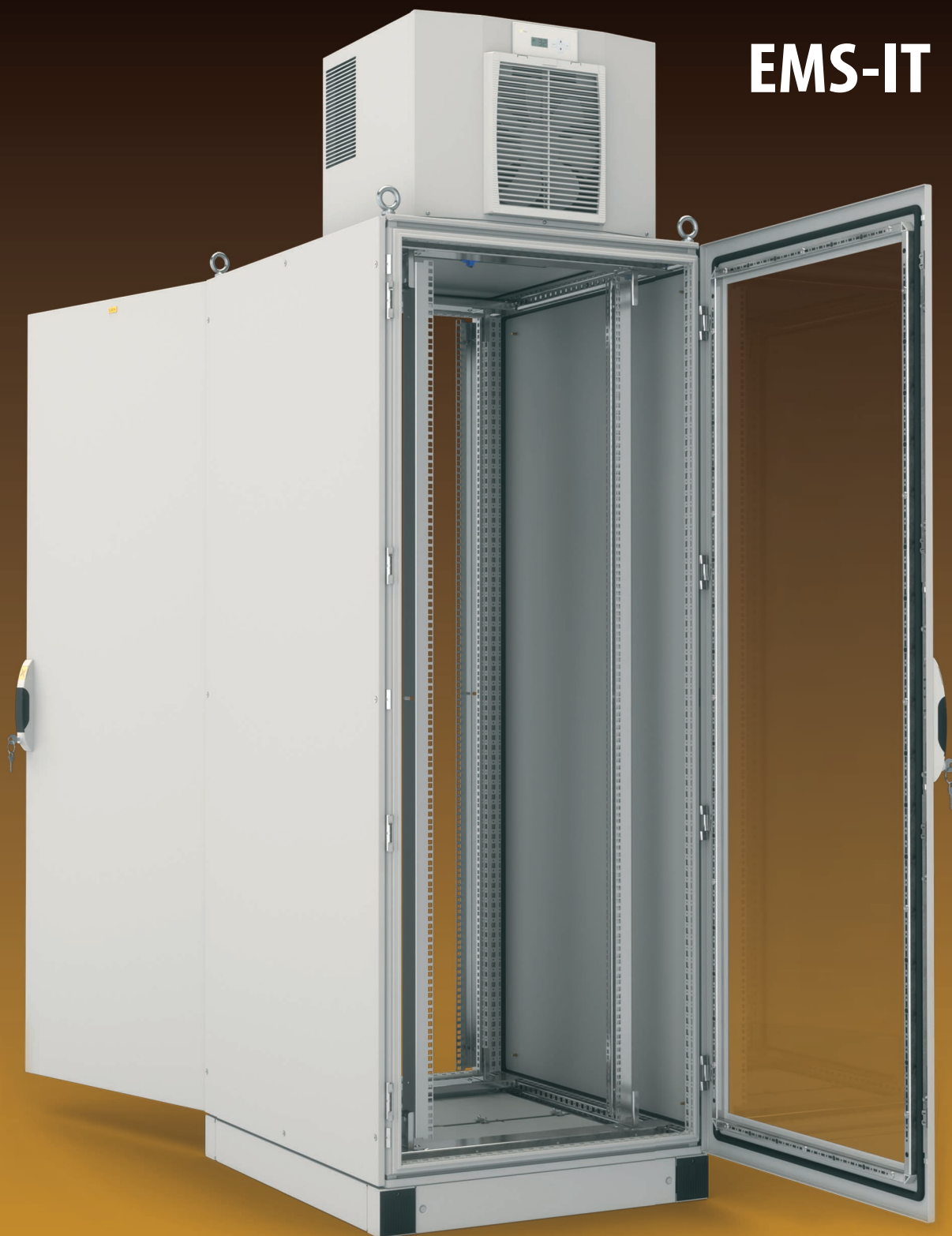
## Телекоммуникационный шкаф ELBOX IP65 серии EMS-IT

Для размещения телекоммуникационного и серверного оборудования в офисных и промышленных помещениях, где защите от проникновения твёрдых предметов, пыли и воды придаётся особое значение, используются шкафы с повышенным уровнем IP.

**ELBOX**



Учитывая такие требования, специалисты производственной группы REMER на базе сложного профиля MS разработали телекоммуникационный шкаф ELBOX серии EMS-IT. Шкаф в обязательном порядке прошёл испытания, подтвердившие, что он обеспечивает оптимальное охлаждение при надёжной IP-защите и отвод тепла до 4,5 кВт при помощи кондиционера, установленного в крышу.



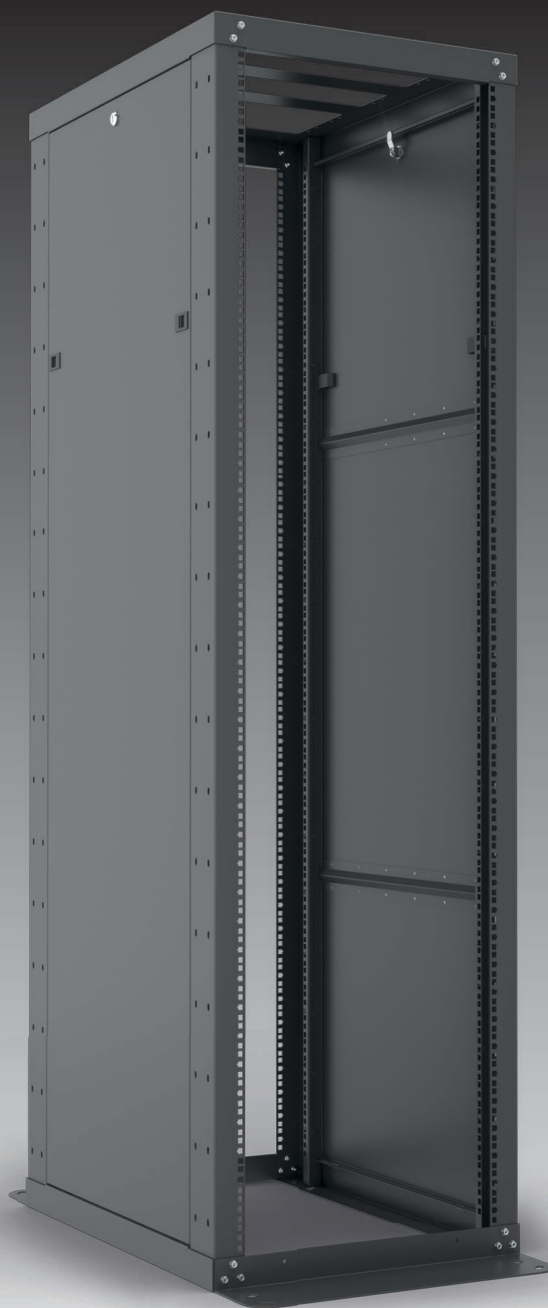
**ВЫСОКАЯ  
НАГРУЗОЧНАЯ СПОСОБНОСТЬ:**

**до 3 000 кг**

- Высокий уровень защиты IP65 (с кондиционером — IP55)
- Сварной каркас на базе оцинкованного сложного профиля MS
- Регулируемые вертикальные направляющие 19-23"
- Возможность установки системы охлаждения до 4,5 кВт
- Объединение в линейку без снижения степени защиты IP

## Серверные стойки ЦМО серии СТК-С

Серверные стойки ЦМО серии СТК-С предназначены для использования в закрытых подготовленных помещениях, где необходим открытый доступ к установленному оборудованию, или в серверных комнатах, где охлаждается само помещение.



- Каркас повышенной жёсткости
- Два варианта монтажа опорных кронштейнов
- Объединение стоек в линию
- Возможность установки боковых стенок
- Поставляется в разобранном виде
- Цвет: чёрный или серый

## Электронные замки

Все серверные шкафы могут быть дополнительно оборудованы электронным замком. Открытие замка осуществляется с помощью карты или PIN-кода.

- Питание при помощи кабеля USB
- Возможность записи до 250 карт и PIN-кодов
- Клавиатура из 10 цифр и двух специальных знаков
- Минимальный срок хранения записанных данных 10 лет
- Встроенные звуковая и световая сигнализация



## Всепогодные шкафы ЦМО серии ШТВ



Всё чаще в проектах приходится выносить активное телекоммуникационное и серверное оборудование на улицу, а также размещать на удалённых территориях. В таком случае к металлической оболочке предъявляется целый ряд требований:

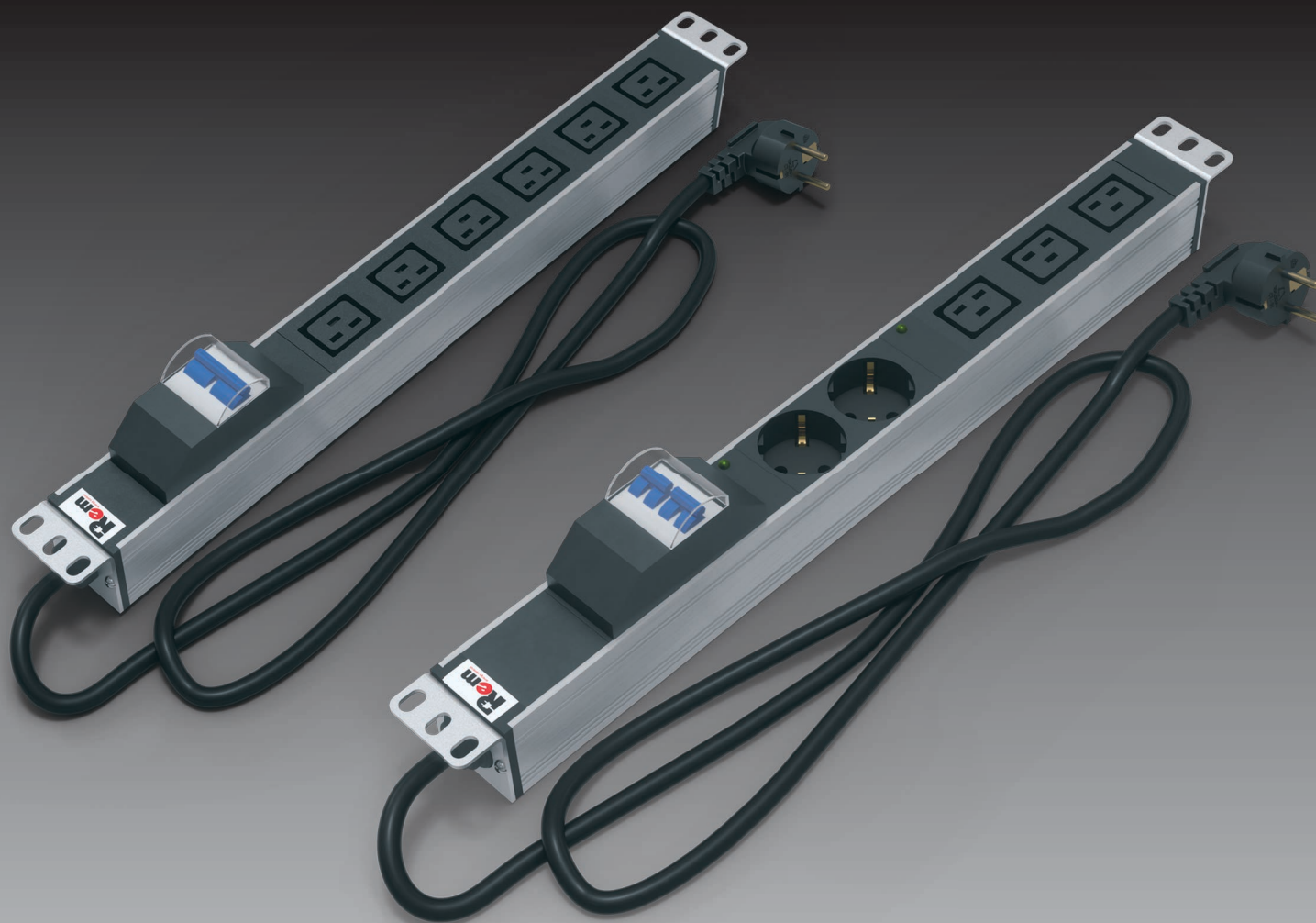
- Повышенная взломостойкость
- Высокий уровень IP защиты от пыли и влаги
- Обеспечение микроклимата внутри шкафа
- Наличие изолированного вводного отсека электропитания

Специалисты производственной группы REMER постоянно модернизируют линейку всепогодных шкафов ЦМО серии ШТВ. На сегодняшний день корпуса ЦМО для уличной установки, воплотив в себе простые и сложные решения, отвечают самым жёстким условиям потребителя.



## Блоки силовых розеток REM

Торговая марка REM — это технологичные изделия для распределения, контроля и управления питанием активного оборудования. Системы питания REM контролируют состояние электрической сети, измеряют её параметры, защищают и передают информацию об этом.



Блоки силовых розеток REM предназначены как для горизонтального, так и для вертикального размещения в шкафах. Все изделия REM выполняются в строгом соответствии с ГОСТ, проходят обязательные испытания и технический контроль, имеют сертификаты EAC и EC.

- Большой выбор по токам: 10, 16 и 32А
- Большой выбор по типам разъёмов: Schuko, C13-C14, C19-C20
- Вертикальные двухфазные блоки розеток для серверных шкафов
- Конфигурации блоков с клеммными колодками
- Большой выбор проводов для подключения блоков

Подробнее на промосайте [www.remer.ru](http://www.remer.ru)

# Электротехнические шкафы и корпуса ELBOX

В направлении ELBOX вошли металлические и полиэфестеровые шкафы, выполненные по ГОСТ и отвечающие всем современным мировым стандартам для оболочек в промышленности, энергетике и автоматизации.

**ELBOX**



**Полиэфестеровые шкафы EP IP44**  
**Антивандалные**  
**полиэфестеровые шкафы EPV IP54**



**Распределительные**  
**навесные шкафы EMW IP66**



**Системные навесные**  
**шкафы EMWS IP66**

Электротехнические шкафы ELBOX обладают высокой степенью защиты от неблагоприятного воздействия окружающей среды и отличаются простотой монтажа. Шкафы пригодны для эксплуатации в самых сложных условиях и подходят как для навесной, так и для напольной установки. Для предприятий пищевой, химической и электронной промышленности специалисты производственной группы REMER предлагают шкафы из изолирующего, трудновоспламеняющегося и самозатухающего композита (полиэфестер, армированный стекловолокном) — такие изделия не подвержены коррозии и обеспечивают надёжную работу электротехнического оборудования в агрессивных средах.

Высокая несущая способность уникального монтажного профиля MS в шкафах ELBOX серии EMS и универсальная каркасная конструкция предоставляют неограниченные возможности для внутреннего монтажа оборудования. Система монтажных профилей MS совместима с оборудованием ведущих европейских производителей.



**Отдельные электротехнические  
напольные шкафы EME IP55**



**Линейные электротехнические  
напольные шкафы EMS IP65**

Подробнее на промосайте [www.elbox.ru](http://www.elbox.ru)



ПРОИЗВОДСТВО ТЕЛЕКОММУНИКАЦИОННОГО  
И ЭЛЕКТРОТЕХНИЧЕСКОГО ОБОРУДОВАНИЯ

Весь ассортимент оборудования  
представлен в демонстрационных залах

**РОССИЯ**

**Москва**

115193, г. Москва, ул. 7-я Кожуховская, д. 15, стр.1

**Санкт-Петербург**

191167, г. Санкт-Петербург, ул. Александра Невского, д. 9, корп. Г, оф. 513

**Новосибирск**

630005, г. Новосибирск, ул. Фрунзе, д. 86, оф. 203

Телефон: +8 (495) 363-93-33, +8 (800) 222-93-33

**БЕЛАРУСЬ**

**Минск**

223051, Минская область, Минский район,

п. Колодищи, ул. Минская, д. 67А

Телефон: +375 (17) 500-00-00



[info@remergroup.ru](mailto:info@remergroup.ru)

[www.remergroup.ru](http://www.remergroup.ru)